

# おらほの水

No.289  
2016年3月号



## 春の光を浴びる ふきのとう

雪解けとともに地面から顔を出すふきのとう。青森、岩手、秋田を中心に「ばっけ」とも呼ばれ、「てんぷら」や味噌和えにした「ばっけ味噌」など、ほろ苦い春の味覚としても親しまれています。

## ～トピックス～

- ・安全でおいしい水をお届けするために …………… 2
- ・お引越しのご連絡はお早めに！ …………… 3
- ・新たな目線で水道事業へ助言 …………… 4
- ・水飲み場オープンします！ …………… 5
- ・水に関するポスター・写真の作品募集！ …………… 6



# 安全でおいしい水をお届けするために

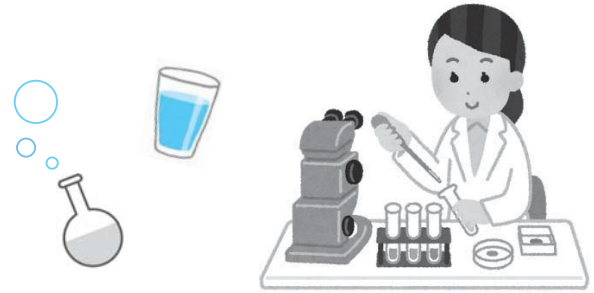
## ～平成28年度の水質検査計画を策定しました～

### 水質検査計画とは？

水質検査は、水源から蛇口に至るまでの水の安全性の確認を行うもので、正確かつ高い精度と信頼性が要求されます。

水質検査計画は、水源の種別、水源の状況、浄水処理方法、送配水の状況を踏まえ、お客さまに安全でおいしい水道水をお届けするために、水源から蛇口までの「どこ」で「どんな項目」を「どれくらいの頻度」で行うのかを定めたもので、この計画に基づき水質検査を実施します。

また、水質検査計画の内容と毎月の検査結果は、企業団ホームページで公表しています。



### 平成28年度 水質検査計画の概要

#### 水道法で義務付けられている項目

##### 毎日検査項目(3項目)

- 項目：色、濁り、消毒の効果
- 場所：各配水系統の蛇口  
水質自動計器
- 検査回数：1日1回

##### 水質基準項目(51項目)

- 項目：一般細菌、大腸菌、金属類、消毒副生成物、味、臭気など
- 場所：各配水系統の蛇口  
浄水場の入口・出口
- 検査回数：年4～12回

#### 企業団独自の検査項目

##### 水質管理をする上で留意すべき項目等

- 項目：金属類、農薬など  
20項目以上
- 場所：各配水系統の蛇口  
浄水場の入口・出口
- 検査回数：年4～12回

### 水源から蛇口まで一括した水質管理

企業団では専門の職員が、水源から給水栓までの採水、水質測定、そして検査結果の評価を一括で行うことで、正確かつ精度の高い検査体制を整えています。

#### 採水



水源での採水

#### 測定



陰イオン類の検査

### 水質検査結果の信頼性保証

企業団は、平成20年に水道GLP<sup>※</sup>(Good Laboratory Practice：優良試験所規範)を取得しています。その後も、維持審査や4年毎の更新審査を受け、認定機関として、検査技術の向上に努めています。



JWWA-GLP031  
水道GLP認定

※水道GLPとは、検査機関が行う水質分析や試験が適正に実施されていることを、公益社団法人日本水道協会が、客観的に評価し、認定する制度です。



## お引越しのご連絡はお早めに！

今年も、引越しのシーズンとなりました。  
毎年3～4月は、転出による水道の中止や転入による使用開始などの電話が大変混み合うので、お早めにご連絡をお願いします。

### 受付時間

平日(月～金)  
8:15～17:00



### 繁忙期の受付

引越しシーズンは、下記の土日・祝日も受付します。なお、受付時間は平日と同じ8:15～17:00です。

3月19日(土)、21日(祝)  
26日(土)、27日(日)  
4月2日(土)

### 連絡先

料金課 **0178-70-7010**

### ご連絡いただく事項

#### ①お客さま番号

(水道使用水量のお知らせ、お客さま番号シール、領収書に表示されています。)

#### ②住所・氏名

#### ③引越し日

(水道を使わなくなる日、または水道を使い始める日。)

### 注意事項

- ・転居のご連絡は、**5日前まで**にお願いします。
- ・転出される場合は、凍結防止のため**水抜き操作**をお願いします。給湯器などの水抜きは、取扱説明書を確認のうえ操作してください。
- ・混雑のため、電話がつながりにくいときがあります。

### こんなときはご連絡をお願いします

#### ◆八戸圏域内\*での引越しの場合：使用中止と開始の連絡

口座振替の**継続使用**ができます。ご連絡の際にお問い合わせください。(下水道使用料については、ご希望に添えない場合もあります。)

※八戸圏域内：八戸市、三戸町、五戸町、階上町、南部町、六戸町、おいらせ町

#### ◆八戸圏域外へ転出される場合：使用中止の連絡

使用開始の手続きは、転出先の水道事業者へ連絡してください。

#### ◆水道を新たに使用する場合(転入など)：使用開始の連絡

「水道使用開始届出書」のハガキがある場合は、必要事項を記入し投函してください。お急ぎの場合はお電話ください。



水道料金のお支払いには便利な口座振替のご利用をお願いいたします。

☎ 料金課 ☎ 0178-70-7010



## 新たな目線で水道事業へ助言



### ～ 経営審議会新委員へ委嘱状が交付されました～

平成28年2月4日（木）に、小林企業長から第8期経営審議会委員へ委嘱状が交付されました。

経営審議会は、第三者の視点から企業団の事業運営に対し、幅広く意見や助言をいただく目的で設置されています。

今期の審議会では、2019年から10年間の長期的な経営方針となる「第4次総合計画」の策定に向け、基本方針などを審議していただきます。

#### 第8期経営審議会委員（任期：H28.2.4～H30.2.3）

会長	福士 憲一	八戸工業大学 教授
副会長	島守 雅義	協同組合八食センター 理事
委員	大沢 泉	八戸学院大学 教授
〃	大畑 千恵子	南部電機(株) 本部経理課 次長
〃	荻野 隆司	東北電力(株) 八戸営業所 所長
〃	小野 武司	連合青森三八地域協議会 議長
〃	木村 千鶴子	水道協力員(五戸町)
〃	工藤 良夫	南部町 建設課長
〃	武輪 俊彦	武輪水産(株) 代表取締役社長
〃	田代 直也	三菱製紙(株) 八戸工場 常務執行役員 工場長
〃	松橋 利千子	水道協力員(八戸市)
〃	矢口 淳一	八戸工業高等専門学校 教授
〃	山本 義一	(株)デーリー東北新聞社 常務取締役
〃	和井田 肇	元八戸圏域水道企業団 事務局長
〃	采田 正之	(株)東奥日報社 八戸支社 支社長

(五十音順、敬称略)

☎ 経営企画課 財政運営グループ ☎ 0178-70-7032



## 広報紙づくりにたくさんの意見

### ～ 広報編集員会議を開催しました～

企業団では、本紙「おらほの水」の充実を図るため、広報編集員から『水紋』コーナーなどの記事の執筆、紙面づくりへの助言をいただいています。

昨年12月に、広報編集員会議を開催し、平成27年度の広報紙の総括や、今後の紙面づくりについて、さまざまなお意見をいただきました。



#### 広報編集員

たてふみこ	さん	南部町
館 富美子		
さとうじゅんこ	さん	八戸市
佐藤 純子		
はしもとれな	さん	八戸市
橋本 麗奈		

#### 主な意見・感想

- ・水紋記事のレイアウトが変わり、楽しさや明るさが増した。
- ・子どもたちを取り上げた写真は、カラーの方が良いと思う。
- ・紙面サイズを大きくしてみてもどうか。
- ・写真は四角ばかりでなく、丸にしたりぼかしをいれたりして雰囲気を変えてみるのも良いと思う。



## 水飲み場 オープンします！



### 種差水飲み場『ウミネコ飛翔』

種差海岸インフォメーションセンター敷地内のウミネコ飛翔水飲み場。冬の間休止していましたが、3月からご利用できます。今年も種差海岸を訪れる皆さまへ安全でおいしい水を提供します。

毎日、7:00から19:00の定刻に「目をつむれば」の歌にあわせて、ウミネコのからくりが羽ばたきます。

■利用開始 平成28年3月11日(金)

☎配水課 施設管理グループ ☎0178-70-7041

### 虎舞水飲み場

昨年12月から『冬ごもり』している、八戸ポータルミュージアムはっちの虎舞水飲み場。今年もひゃっこい水で皆さまのノドを潤すため、元気に活動を開始します。



### 『虎舞水飲み場オープニング 2016』開催！



#### ■開催日時

平成28年4月23日(土) 11時から12時

#### ■会場

はっち 番町スクエア

当日は虎舞の演舞披露などがあります。多くの方々のご来場をお待ちしております。

☎総務課 広報文書グループ ☎0178-70-7022

## 東日本大震災の復興支援に協力しています

企業団では、東日本大震災で甚大な被害を受けた、宮城県の石巻地方広域水道企業団に職員を派遣し、復旧・復興を支援しています。

#### ■派遣職員の声

震災の影響で漏水が多く、日中は現場作業に追われています。また、漏水修理の集計や精算、図面管理などの仕事もしています。

津波を受けた沿岸部には、更地が多く、まだまだ復興には時間がかかると感じています。

#### ■派遣先

石巻地方広域水道企業団

#### ■派遣期間

平成27年4月1日

～平成28年3月31日

#### ■業務内容

漏水現場の確認・修理



漏水調査の様子

# 水に関するポスター・写真の作品募集！

毎年6月1日から7日は、各地の水道事業体で、全国水道週間行事が行われています。

企業団では、今年も水道に対する理解や関心を高めていただくため、水に関するポスターコンクール

や、フォトコンテストを開催します。

入賞作品は、水道週間期間中、企業団庁舎内に展示するほか、8月上旬に作品展を開催する予定です。たくさんのご応募をお待ちしております。

## 水に関するポスターコンクール

### ■テーマ

『水』（水、水環境、水道に関すること）

### ■応募資格

水道企業団を構成する7市町の小学生

### ■サイズ

四切画用紙によるポスター

### ■募集期間

平成28年5月10日（火）～5月20日（金）

### ■応募方法

作品の裏に、次の事項を記入してください。

- ・学校名
- ・学年、組
- ・氏名（よみがな）
- ・学校の所在地
- ・電話番号



※学校単位でのご応募の場合、応募者一覧表と併せて、提出してください。各学校には、別途ご案内いたします。

## 水のある生活・風景フォトコンテスト

### ■テーマ

『水のある生活・風景』（※海は除く）

### ■応募資格

どなたでも応募可能

### ■サイズ

六切り、ワイド六切り、またはA4サイズ

### ■募集締切

平成28年5月6日（金）必着

### ■応募方法

応募する写真の裏面に、応募要項に掲載している『応募票』を貼り付け、企業団へ郵送または直接ご応募ください。

応募数は、1人2作品までとします。

※詳しくは、応募要項をご確認ください。

企業団ホームページからダウンロードできます。



☎ 総務課 広報文書グループ TEL 0178-70-7022

## 掲載広告を募集しています

広報紙「おらほの水」は、県南7市町、約13万世帯に水道情報をお届けしています。企業団では、この「おらほの水」に掲載する広告を募集しています。

- 1号広告 縦50mm×横170mm 30,000円/回
- 2号広告 縦50mm×横 80mm 15,000円/回
- 3号広告 縦50mm×横 50mm 10,000円/回

広告の掲載基準や申込方法など、詳しくは企業団ホームページに掲載しています。

☎ 総務課 広報文書グループ TEL 0178-70-7022