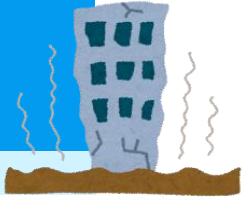


Tokachi-Oki Earthquake in 1968

十勝沖地震



～ 耐震管開発のきっかけとなった地震 ～

昭和43年(1968年)5月16日9時49分

マグニチュード7.9

市内全域にわたり断水

断水世帯数は、約5万1,000戸

漏水件数 配水管165件、給水装置947件



地震のたびに水道が止まっていたら大変だ...



大きな地震が来ても壊れない水道管が必要だね。

そうだ！！
地震に強い水道管がないなら
作ればいいじゃないか！！



耐震管の開発 (地震に強い水道管)

▶ 八戸市水道部とメーカーによる共同開発