

第4次水道事業総合計画の 令和5年度進捗管理(モニタリング)について

計画の進捗状況

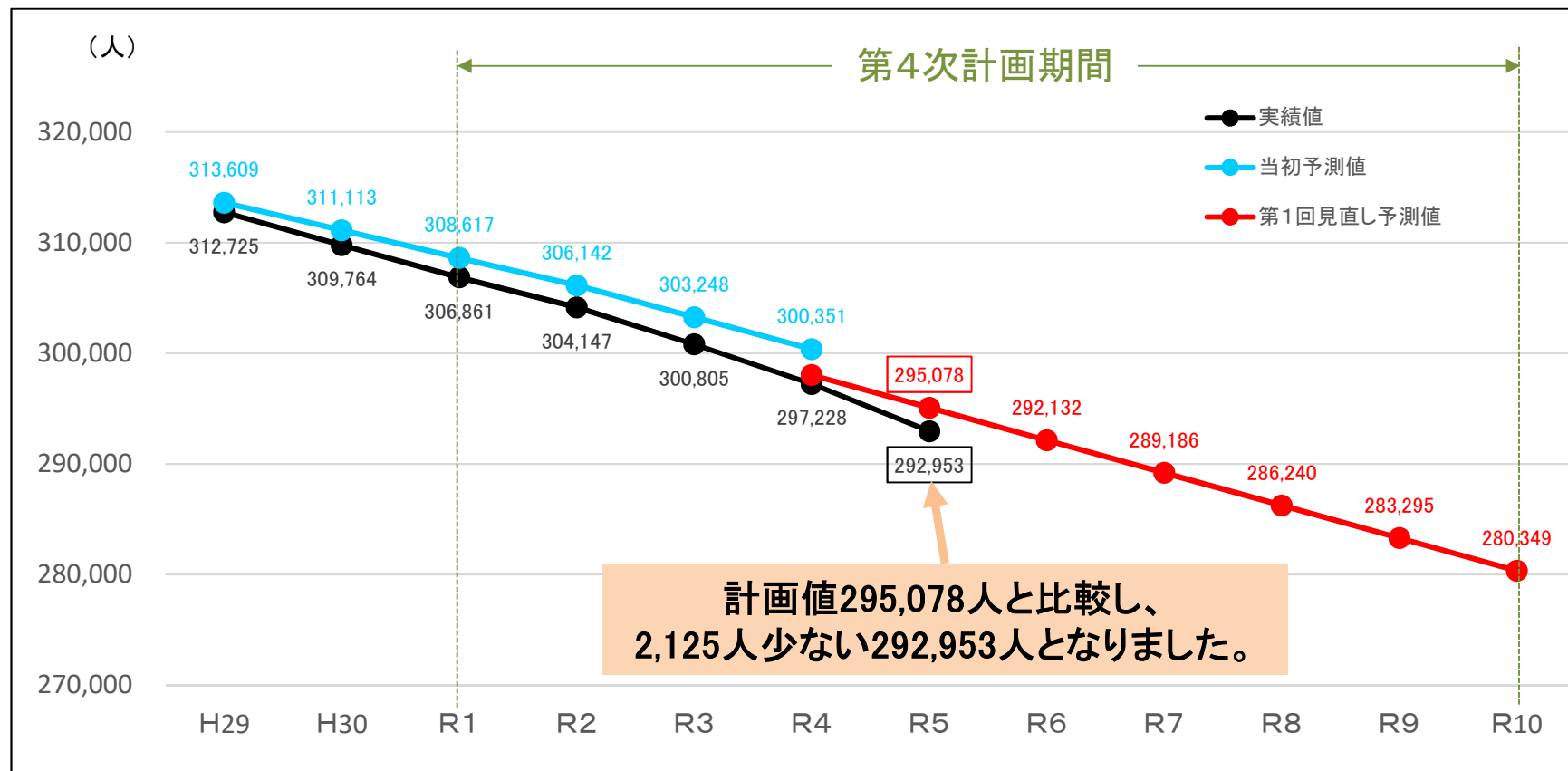
令和5年度の進捗管理（モニタリング）は、令和5年2月に策定した第1回改定版での見直し計画値を基に実施しました。

- 1) 給水人口比較
- 2) 有収水量比較
- 3) 施策目標に係る事業費の執行状況
- 4) 計画の実施状況（4本柱毎）
- 5) 財政収支計画比較
- 6) 指標比較

1) 給水人口比較

(単位:人)

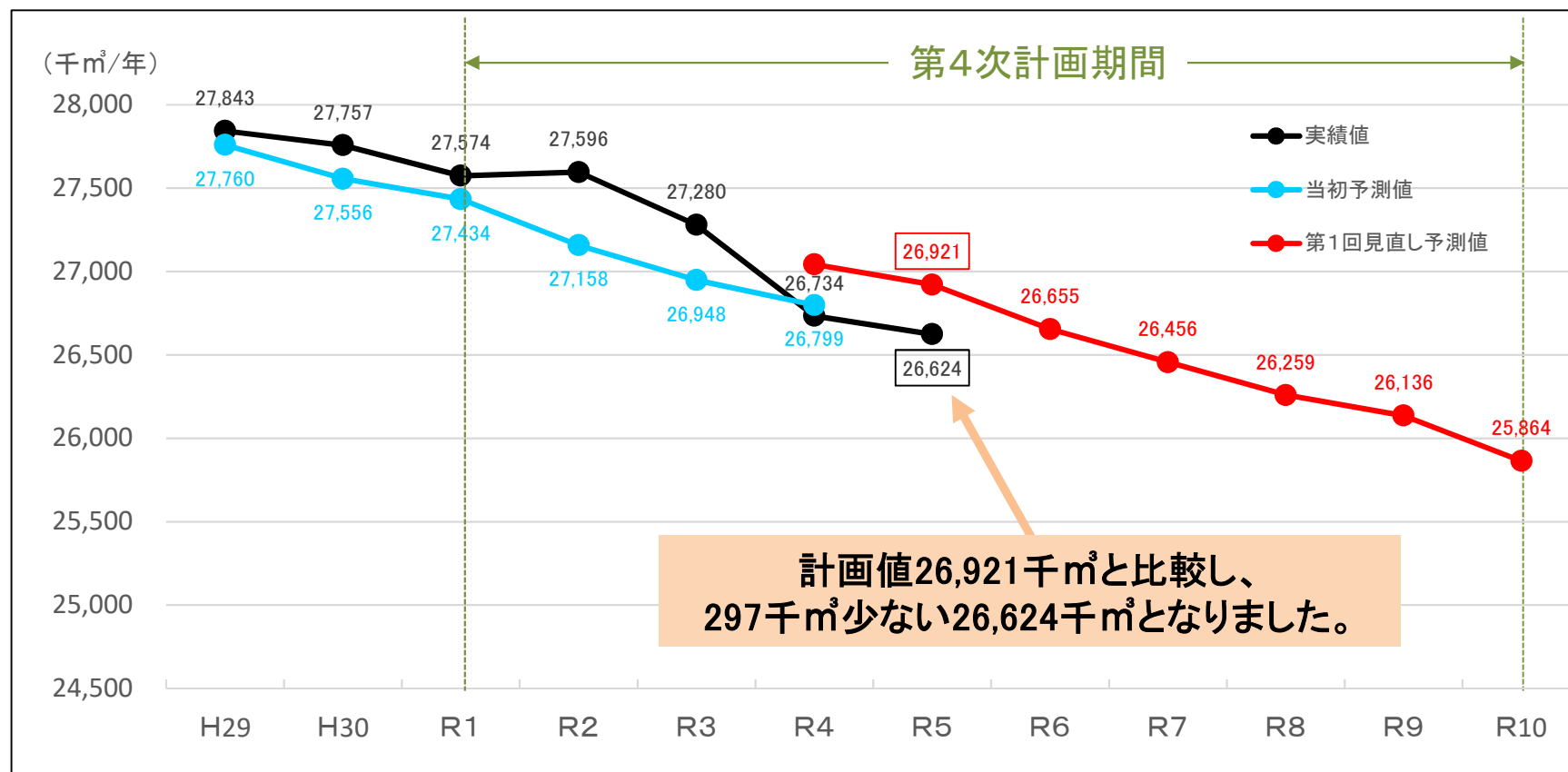
年度	参考		第4次計画期間									
	H29 2017	H30 2018	R1 2019	R2 2020	R3 2021	R4 2022	R5 2023	R6 2024	R7 2025	R8 2026	R9 2027	R10 2028
計画値	313,609	311,113	308,617	306,142	303,248	300,351	295,078	292,132	289,186	286,240	283,295	280,349
実績値	312,725	309,764	306,861	304,147	300,805	297,228	292,953					
増減	△884	△1,349	△1,756	△2,001	△2,443	△3,123	△2,125					



2) 有収水量比較

(単位:千m³/年)

	参 考		第4次計画期間									
	H29 2017	H30 2018	R1 2019	R2 2020	R3 2021	R4 2022	R5 2023	R6 2024	R7 2025	R8 2026	R9 2027	R10 2028
計画値	27,760	27,556	27,434	27,158	26,948	26,799	26,921	26,655	26,456	26,259	26,136	25,864
実績値	27,843	27,757	27,574	27,596	27,280	26,734	26,624					
増 減	+83	+201	+140	+438	+332	△65	△297					



3) 施策目標に係る事業費の執行状況

●令和5年度分

(単位:千円)

4つの視点	計画額(A)	執行額(B)	増減額(B)－(A)
I 安全	147,192	39,245	△107,947
II 強靱	454,835	96,459	△358,376
III 持続	4,437,438	3,814,499	△622,939
IV 連携	96,393	47,957	△48,436
計	5,135,858	3,998,160	△1,137,698
令和5年度の執行率 (B)／(A)			77.8%※

※工期の長期化による事業費の繰り越し、および単年度で計画していた事業を2か年事業に変更したことによるものです。

4) 計画の実施状況(4本柱毎)

I 安全 (SDGsの視点:)

(単位: 件)

実現方策	総計画数	うちR5年度 対象計画数	実施状況		
			実施	未実施	中止
(1) 水源の保全	5	4	4	0	0
(2) 水質監視の強化	13	9	9	0	0
(3) 災害への備え	3	3	3	0	0
計	21	16	16	0	0

【主な取り組み】

- ・ 馬淵川系水質モニター更新工事
- ・ イオンクロマトグラフ(臭素酸)更新
- ・ 非常用備蓄水(500ml)の製造・備蓄

4) 計画の実施状況(4本柱毎)

Ⅱ 強 靱 (SDGsの視点:)

(単位: 件)

実現方策	総計画数	うちR5年度 対象計画数	実施状況		
			実 施	未実施	中 止
(1)施設の耐震化	6	4	4	0	0
(2)水供給の多系統化	1	0	0	0	0
計	7	4	4	0	0

【主な取り組み】

- ・ 白山配水池～蟹沢配水池送水管布設路線測量業務委託
- ・ 重要路線耐震化 奥入瀬配水池～木内々ポンプ場送水管布設
- ・ 重要給水施設管路耐震化 三戸病院、向小学校

4) 計画の実施状況(4本柱毎)

Ⅲ 持続 (SDGsの視点:)

(単位: 件)

実現方策	総計画数	うちR5年度 対象計画数	実施状況		
			実施	未実施	中止
(1) 老朽施設の更新	23	18	18	0	0
(2) 施設の最適化	15	6	5	1	0
(3) 経営基盤の強化・経営の効率化	10	7	6	1	0
(4) 施設の保全	6	6	4	2	0
(5) 小規模水道・未普及地域等への取り組み	2	2	1	1	0
(6) 省エネルギーへの取り組み	3	3	3	0	0
計	59	42	37	5	0

【主な取り組み】

- ・ 馬淵川系導水管更新(H29~R5完了)
- ・ 浄水施設の更新・改良(白山中央管理室信号中継盤更新ほか)
- ・ 配水施設の更新・改良(南高台配水場送水ポンプ更新ほか)
- ・ 耐震管による老朽管更新
- ・ 新ひばり野配水池整備に伴う配水管布設
- ・ 庁内インターネット環境整備
- ・ 浄水発生土の有効利用(100%)

4) 計画の実施状況(4本柱毎)

IV 連携 (SDGsの視点:)

(単位: 件)

実現方策	総計画数	うちR5年度 対象計画数	実施状況		
			実施	未実施	中止
(1) 広報活動・見える化の充実	7	6	6	0	0
(2) お客様ニーズへの対応	5	2	2	0	0
(3) 官民連携に向けた検討	3	3	3	0	0
(4) 組織強化・人材育成	4	4	4	0	0
(5) 新たな広域化の検討	1	1	1	0	0
計	20	16	16	0	0

【主な取り組み】

- ・ 水道協力員施設見学会・地域懇談会の実施
- ・ 広報紙「おらほの水」の定期発行(年4回)
- ・ スマートメーター実証試験
- ・ 研修による人材の育成
- ・ 周辺事業者との新たな広域化の検討・実施
(青森県三八地区水道事業広域連携推進任意協議会ほか)

5) 財政収支計画比較

● 収益的収支

(単位: 千円)

	項目	計画額	決算額	増減額
収入	給水収益	7,072,801	7,014,239	△58,562
	構成団体負担金	12,166	12,630	464
	長期前受金戻入	892,124	891,960	△164
	その他の収益	298,012	296,091	△1,921
	収入合計(A)	8,275,103	8,214,920	△60,183
支出	人件費	1,105,013	1,110,670	5,657
	修繕費	1,250,550	1,026,794	△223,756
	委託料	798,441	769,254	△29,187
	動力・薬品費	530,182	517,961	△12,221
	減価償却費等※	3,527,743	3,462,232	△65,511
	支払利息	144,912	145,787	875
	その他の経費	336,170	279,069	△57,101
	支出合計(B)	7,693,011	7,311,767	△381,244
差引収支(A)－(B)		582,092	903,153	321,061

※資産減耗費＋減価償却費

5) 財政収支計画比較

● 資本的収支

(単位: 千円)

	項目	計画額	決算額	増減額
収 入	企業債	1,000,000	850,000	△150,000
	国庫補助金	316,167	301,223	△14,944
	その他の収入	348,979	282,100	△66,879
	収入合計(A)	1,665,146	1,433,323	△231,823
支 出	建設改良費	4,365,462	3,407,931	△957,531
	企業債償還金	937,712	937,711	△1
	その他の支出	0	0	0
	支出合計(B)	5,303,174	4,345,642	△957,532
差引収支(A)－(B)		△3,638,028	△2,912,319	725,709

5) 財政収支計画比較

● 財源(運転資金)

(単位:千円)

項目	計画額(A)	決算額(B)	増減額 (B) - (A)
総収入	9,940,249	9,648,243	△292,006
総支出	12,996,185	11,657,409	△1,338,776
内部留保資金	2,635,619	2,570,269	△65,350
単年度過不足額	△420,317	561,103	981,420
前年度からの繰越財源	3,546,981	4,266,938	719,957
翌年度への繰越財源	3,126,664	4,828,041	1,701,377

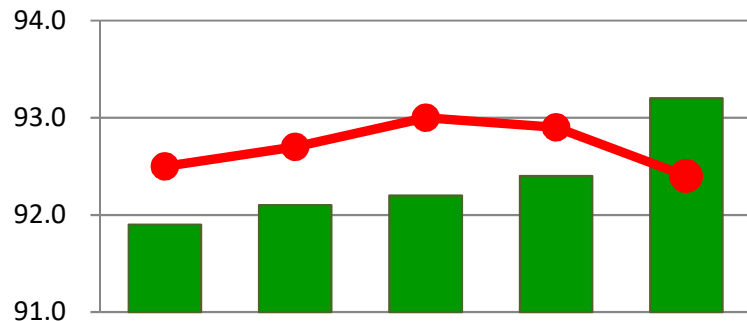
6) 指標比較

● 重要業績管理指標 (KPI)



① 有効率 (%)

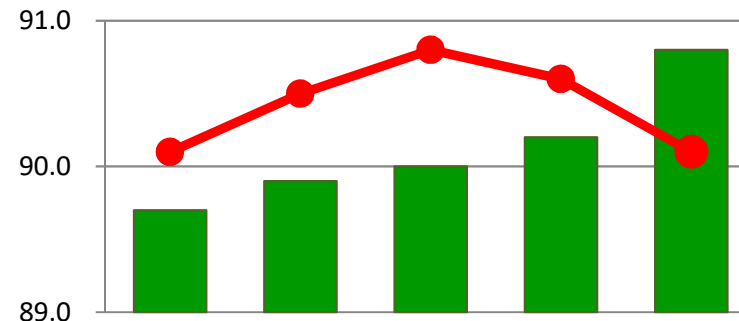
目標を達成しなかった



	R 1	R 2	R 3	R 4	R 5
目標値	91.9	92.1	92.2	92.4	93.2
実績値	92.5	92.7	93.0	92.9	92.4

② 有収率 (%)

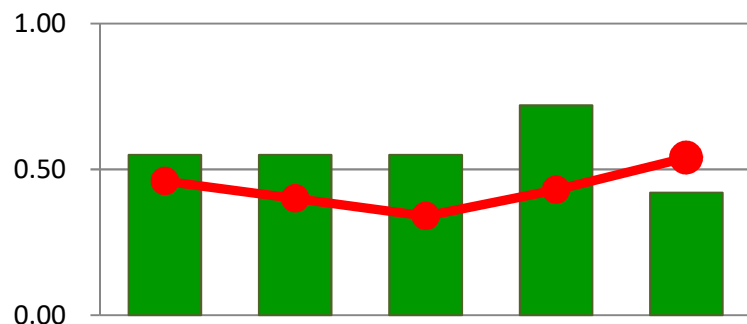
目標を達成しなかった



	R 1	R 2	R 3	R 4	R 5
目標値	89.7	89.9	90.0	90.2	90.8
実績値	90.1	90.5	90.8	90.6	90.1

③ 管路の更新率 (%)

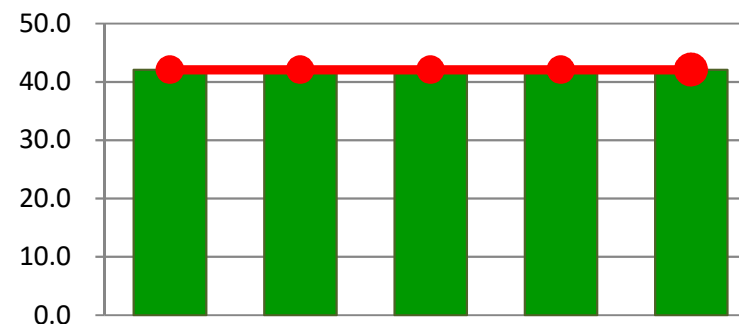
目標を達成した



	R 1	R 2	R 3	R 4	R 5
目標値	0.55	0.55	0.55	0.72	0.42
実績値	0.46	0.40	0.34	0.43	0.54

④ 浄水施設の耐震化率 (%)

目標を達成した



	R 1	R 2	R 3	R 4	R 5
目標値	42.1	42.1	42.1	42.1	42.1
実績値	42.1	42.1	42.1	42.1	42.1

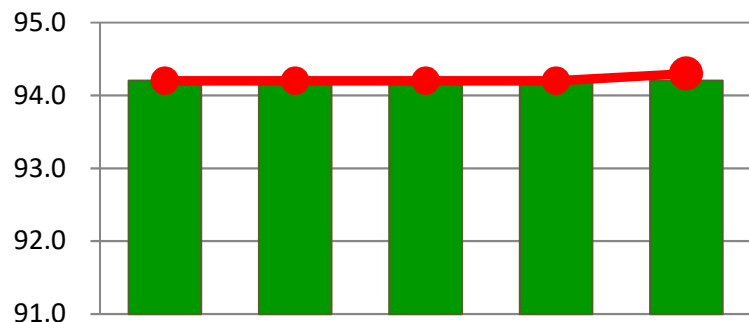
6) 指標比較

● 重要業績管理指標 (KPI)

グラフ凡例
■ 計画
● 実績

⑤ ポンプ所の耐震化率(%)

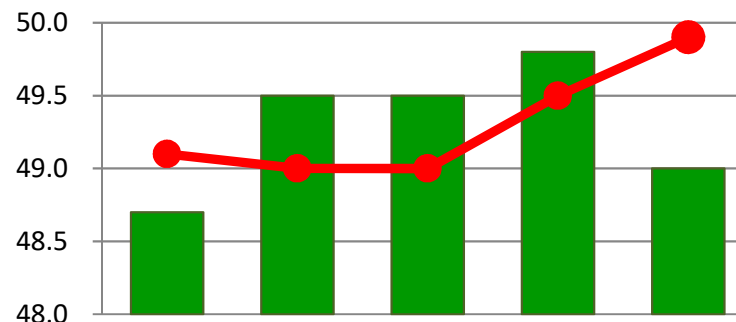
目標を達成した



	R 1	R 2	R 3	R 4	R 5
目標値	94.2	94.2	94.2	94.2	94.2
実績値	94.2	94.2	94.2	94.2	94.3

⑥ 配水池の耐震化率

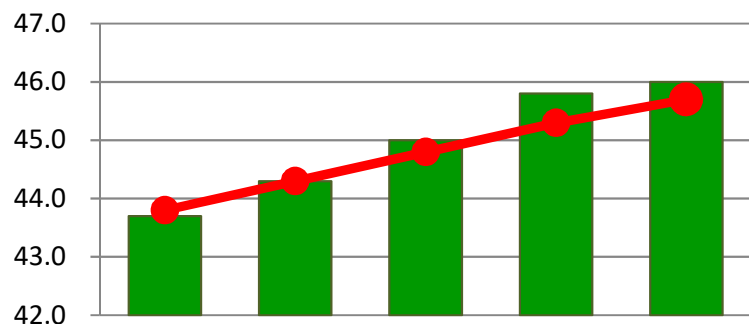
目標を達成した



	R 1	R 2	R 3	R 4	R 5
目標値	48.7	49.5	49.5	49.8	49.0
実績値	49.1	49.0	49.0	49.5	49.9

⑦ 管路の耐震管率(%)

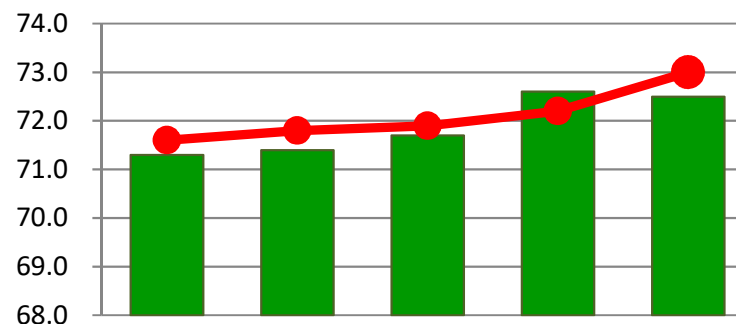
目標を達成しなかった



	R 1	R 2	R 3	R 4	R 5
目標値	43.7	44.3	45.0	45.8	46.0
実績値	43.8	44.3	44.8	45.3	45.7

⑧ 基幹管路の耐震管率(%)

目標を達成した



	R 1	R 2	R 3	R 4	R 5
目標値	71.3	71.4	71.7	72.6	72.5
実績値	71.6	71.8	71.9	72.2	73.0

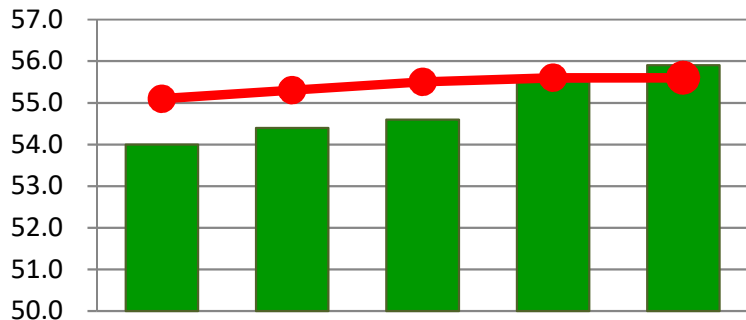
6) 指標比較

● 重要業績管理指標 (KPI)

① 重要給水施設

配水管路の耐震管率 (%)

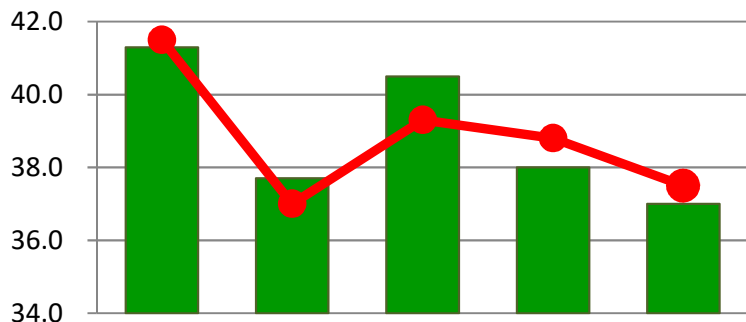
目標を達成しなかった



② 企業債償還元金対

減価償却費比率 (%)

予測を下回った



	R 1	R 2	R 3	R 4	R 5
予測値	41.3	37.7	40.5	38.0	37.0
実績値	41.5	37.0	39.3	38.8	37.5

● 経営指標

グラフ凡例
■ 計画
● 実績

① 職員一人当たり有収水量 (m³/人)

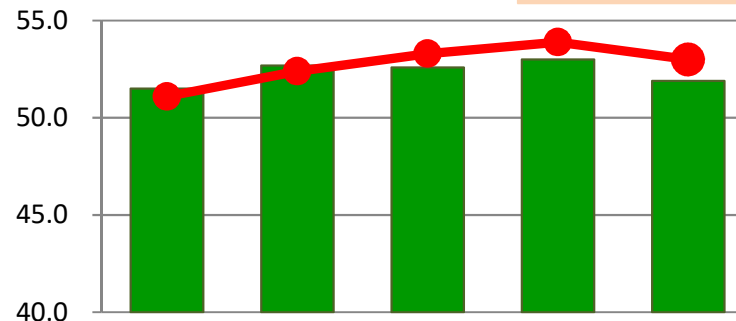
予測を下回った



	R 1	R 2	R 3	R 4	R 5
予測値	197,369	195,383	193,870	192,801	185,662
実績値	196,958	189,015	186,850	183,113	183,614

③ 有形固定資産減価償却率 (%)

予測を下回った



	R 1	R 2	R 3	R 4	R 5
予測値	51.5	52.7	52.6	53.0	51.9
実績値	51.1	52.4	53.3	53.9	53.0

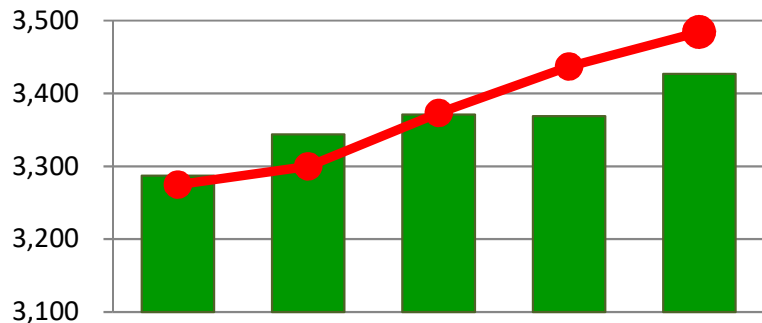
6) 指標比較

● 経営指標

グラフ凡例
■ 計画
●— 実績

④有収水量1㎡当たり
資産合計(円/㎡)

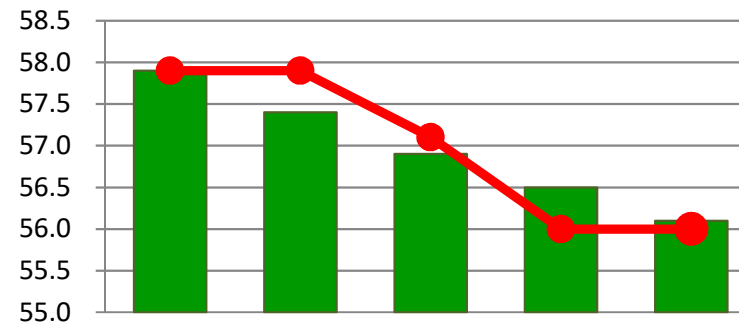
予測を下回った



	R 1	R 2	R 3	R 4	R 5
予測値	3,287	3,344	3,371	3,369	3,427
実績値	3,275	3,300	3,373	3,437	3,484

⑤施設利用率(%)

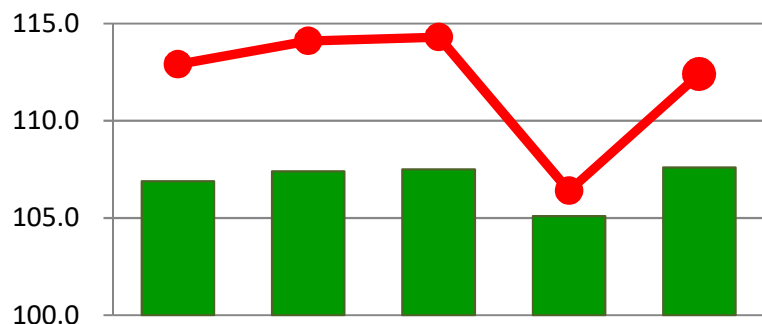
予測を下回った



	R 1	R 2	R 3	R 4	R 5
予測値	57.9	57.4	56.9	56.5	56.1
実績値	57.9	57.9	57.1	56.0	56.0

⑥経常収支比率(%)

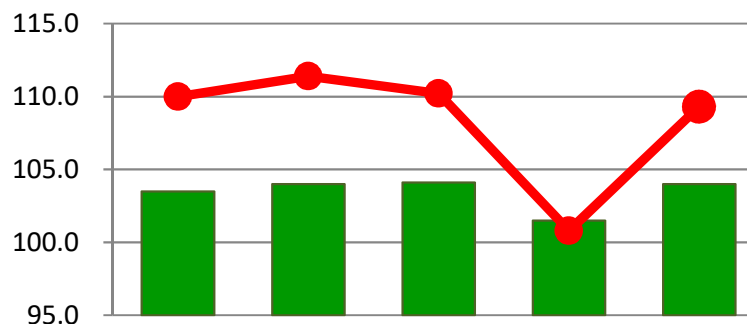
予測を上回った



	R 1	R 2	R 3	R 4	R 5
予測値	106.9	107.4	107.5	105.1	107.6
実績値	112.9	114.1	114.3	106.4	112.4

⑦料金回収率(%)

予測を上回った



	R 1	R 2	R 3	R 4	R 5
予測値	103.5	104.0	104.1	101.5	104.0
実績値	110.0	111.4	110.2	100.8	109.3

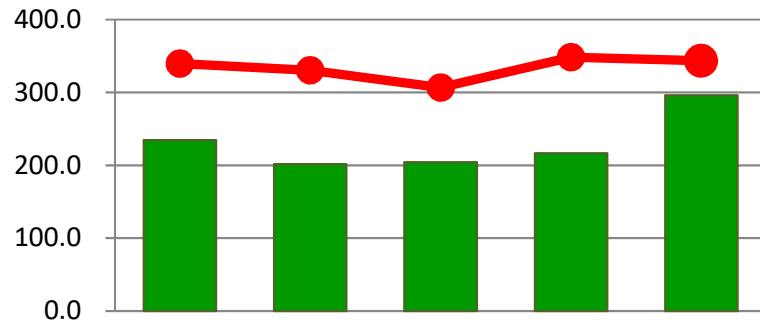
6) 指標比較

● 経営指標

グラフ凡例
■ 計画
● 実績

⑧ 流動比率(%)

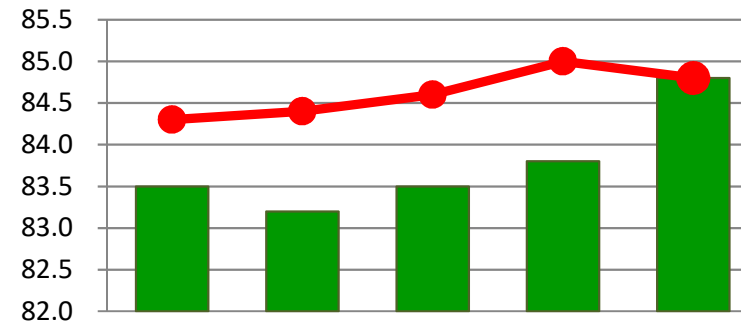
予測を上回った



	R 1	R 2	R 3	R 4	R 5
予測値	234.7	201.8	204.3	216.4	295.9
実績値	339.4	330.2	306.7	348.3	343.3

⑨ 自己資本構成比率(%)

予測と同じ



	R 1	R 2	R 3	R 4	R 5
予測値	83.5	83.2	83.5	83.8	84.8
実績値	84.3	84.4	84.6	85.0	84.8